



DIRECTORIA & MODER  
classic and new style

**GENESIS**  
**2020**



## GENESIS 2020

В поисках свежих дизайнерских решений для будущего ведущие дизайнеры все чаще заимствуют яркие идеи из прошлого. Так рождаются удивительные коллекции! Винтажный кабинет руководителя GENESIS – стильная, ни с чем не сравнимая, мебель для нашего современника, улавливающего эти тенденции. Гармония ярких цветов и плавных линий. Переосмысление модных трендов XX века уже в новом тысячелетии!

Металлические трапециевидные опоры столов – великолепная дизайнерская находка. В коллекции GENESIS используются матовые опоры, в цвете «Шоколад» и «Серый матовый». Эффект «парящей столешницы» достигается установкой рабочей поверхности на траверсы с помощью специальных креплений.



# GENESIS

КАБИНЕТ. ЦВЕТ - СЕРЫЙ КАМЕНЬ / ОПОРЫ - СЕРЫЙ МАТОВЫЙ

Пожалуй, впервые кабинетные коллекции GENESIS разделили руководителей по гендерному признаку. Они предлагаются в двух контрастных цветовых решениях. И если кабинет в нежно кремово-сером цвете с мебельными текстурами из ЛДСП, МДФ, закаленного стекла и опорами цвета "Серый матовый" скорее подойдет для бизнес-леди, то в случае с МДФ-панелями в сочетании с цветом "Трюфель" – это ярко выраженное мужское начало.

Обтекаемая форма стола руководителя создает ощущение легкости и невесомости всего интерьера кабинета. Столы могут поставяться как на двух опорах и комплектоваться стандартной мобильной тумбой, так и на опорной тумбе. Все рабочие столы коллекции комплектуются кабель-каналами.



# GENESIS

Стол совещаний. Цвет - Серый камень / Опоры - серый матовый

Оригинальные столы для переговоров и брифинг-приставки отлично вписываются в общую креативную обстановку кабинета. Их столешницы выполнены из тех же материалов, что и поверхности рабочих столов – это МДФ облицованный термостойким пластиком “Феникс”, который очень вынослив в ежедневной эксплуатации и устойчив к истиранию.

Для стола переговоров на металлических опорах идеально подойдут оригинальные кресла для персонала и руководителей. Высокие и комфортные кожаные кресла с подголовником позволят руководителю расслабиться в перерывах между работами



# GENESIS

КАБИНЕТ СО СТОЛОМ СОВЕЩАНИЙ. ЦВЕТ - СЕРЫЙ КАМЕНЬ / ОПОРЫ - СЕРЫЙ МАТОВЫЙ

Сборные греденции коллекции отлично дополняют интерьер кабинета руководителя и при этом не будут смотреться громоздко. Они также комплектуются открытыми боковыми полками и декоративным топом

Брифинг-приставка с металлической трапециевидной опорой, рассчитанная на нескольких посетителей является гармоничным продолжением рабочего стола. Это еще одно яркое дизайнерское решение, привлекающее всеобщее внимание.

Мобильные тумбы оснащены двойными нейлоновыми колесами с резиновым покрытием, что позволяет уменьшить шум при движении и износ поверхности пола. Хромированный фиксатор надёжно закрепляет тумбу на одном месте.

Коллекция GENESIS выполнена в бежевом цвете эlegantна и легка. Любая письменный стол коллекции может быть комплектован мобильными тумбами. Центральные замки на тумбе запирает все ящики одновременно. Металлические направляющие ящиков оснащены фиксаторами выдвижения и доводчиками.



# GENESIS

КАБИНЕТ. ЦВЕТ - СЕРЫЙ КАМЕНЬ / ОПОРЫ - СЕРЫЙ МАТОВЫЙ



# GENESIS

КАБИНЕТ. ЦВЕТ - Трюфель / Опоры - шоколад

Как и в коллекции EMPORIO столешницы выполнены из МДФ со скошенным краем по типу "обратное крыло", выкрашенным в основной цвет. Поэтому столешницы не имеют кромки, что отвечает современным мебельным тенденциям

Шкафы GENESIS выполнены в общей винтажной стилистике с остальными предметами коллекции: открытые боковые стеллажи, хромированные ручки и рамки остекленных дверок. Отличительные особенности всей шкафной группы – модульная система позволяющая собирать двух, четырех или шести дверные композиции с единым цоколем и топом.





# GENESIS

КАБИНЕТ. ЦВЕТ - ТРЮФЕЛЬ / ОПОРЫ - ШОКОЛАД

Трапециевидная форма опор столов руководителя, брифингов и переговорных столов – отличительная черта коллекции GENESIS. Благодаря им основной элемент коллекции выглядит стильно и лаконично. За счет специального крепления траверс и геометрии столешницы, изделие выглядит невесомым.

В ассортименте опоры в двух цветах: серый матовый и шоколад, выполненные из металла. В рабочих станциях и переговорных столах опоры имеют встроенный кабель-канал, который позволяет скрыть все коммуникации. Передняя панель рабочих столов необычной формы, выполнена из ЛДСП в основном цвете коллекции.



## Стол



СТОЛ \*  
(JNS 101) Ш: 175 / Г: 90 / В: 74



СТОЛ С ОПОРНОЙ ТУМБОЙ  
УНИВЕРСАЛЬНЫЙ \*  
(JNS 105) Ш: 225 / Г: 90 / В: 74



РАБОЧАЯ СТАНЦИЯ ЛЕВАЯ / ПРАВАЯ \*  
(JNS 110SX) Ш: 215 / Г: 170 / В: 74  
(JNS 110DX) Ш: 215 / Г: 170 / В: 74



СТОЛ \* (Под заказ)  
(JNS 102) Ш: 195 / Г: 90 / В: 74  
Предлагается только в комплекте  
с брифинг-приставкой.

## Фронт



ФРОНТАЛЬ ДЛЯ СТОЛА  
(JNS 801) Ш: 138 / Г: 2 / В: 40



ФРОНТАЛЬ СТОЛА С ОПОРНОЙ ТУМБОЙ  
(JNS 802) Ш: 148 / Г: 2 / В: 40



ФРОНТАЛЬ РАБОЧЕЙ СТАНЦИИ  
(JNS 803) Ш: 168 / Г: 2 / В: 40



БРИФИНГ-ПРИСТАВКА  
(JNS 601) Ш: 120 / Г: 60 / В: 74

## Стол переговоров



СТОЛ ПЕРЕГОВОРОВ  
(JNS 701) Ш: 240 / Г: 120 / В: 74



СТОЛ ПЕРЕГОВОРОВ  
(JNS 702) Ш: 280 / Г: 140 / В: 74



СТОЛ ПЕРЕГОВОРОВ (Под заказ)  
(JNS 703) Ш: 320 / Г: 140 / В: 74



ТУМБА МОБИЛЬНАЯ  
(JNS 201) Ш: 44 / Г: 58 / В: 61

## Корпус шкафа



КОРПУС ШКАФА НИЗКОГО  
(JNS 426) Ш: 90 / Г: 40 / В: 66,2



КОРПУС ШКАФА СРЕДНЕГО  
(JNS 416) Ш: 90 / Г: 40 / В: 136,1



КОРПУС ШКАФА ВЫСОКОГО  
(JNS 406) Ш: 90 / Г: 40 / В: 202



КОРПУС ГАРДЕРОБА  
(JNS 404) Ш: 90 / Г: 40 / В: 202

## Боковые стеллажи, боковины



СТЕЛЛАЖ БОКОВОЙ НИЗКИЙ  
(JNS 425) Ш: 25 / Г: 42 / В: 68



СТЕЛЛАЖ БОКОВОЙ СРЕДНИЙ  
(JNS 415) Ш: 25 / Г: 42 / В: 137,9



СТЕЛЛАЖ БОКОВОЙ ВЫСОКИЙ  
(JNS 405) Ш: 25 / Г: 42 / В: 203,8



БОКОВИНЫ ДЕКОРАТИВНЫЕ НИЗКИЕ  
(JNS 419) Ш: 3,6 / Г: 42 / В: 68

## Боковины



БОКОВИНЫ ДЕКОРАТИВНЫЕ СРЕДНИЕ  
(JNS 418) Ш: 3,6 / Г: 42 / В: 137,9



БОКОВИНЫ ДЕКОРАТИВНЫЕ ВЫСОКИЕ  
(JNS 417) Ш: 3,6 / Г: 42 / В: 203,8



ДЕКОРАТИВНЫЕ ТОП И ЦОКОЛЬ  
(JNS 407) Ш: 90 / Г: 42 / В: 7,8  
(JNS 408) Ш: 180 / Г: 42 / В: 7,8



ДЕКОРАТИВНЫЙ ТОП (Т) И ЦОКОЛЬ (Ц)  
(JNS 410) Ш: Т-140, Ц-90 / Г: 42 / В: 7,8  
(JNS 411) Ш: Т-230, Ц-180 / Г: 42 / В: 7,8  
(JNS 412) Ш: Т-115, Ц-90 / Г: 42 / В: 7,8

## Дверки



ДВЕРИ МАЛЫЕ  
(JNS 501) Ш: 90 / Г: 2 / В: 66



ДВЕРИ СРЕДНИЕ СТЕКЛЯННЫЕ В  
АЛЮМИНИЕВОЙ РАМЕ  
(JNS 502) Ш: 90 / Г: 2 / В: 136

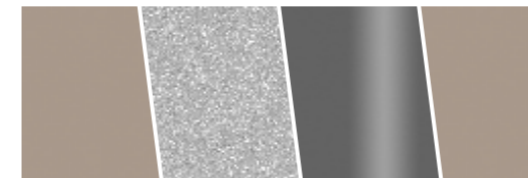


ДВЕРИ БОЛЬШИЕ  
(JNS 504) Ш: 90 / Г: 2 / В: 201,6

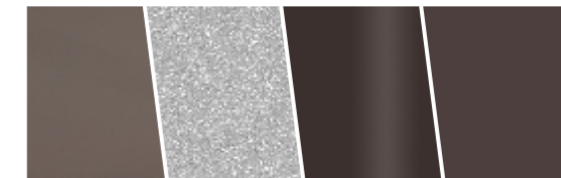


ДВЕРИ БОЛЬШИЕ СТЕКЛЯННЫЕ В  
АЛЮМИНИЕВОЙ РАМЕ  
(JNS 503) Ш: 90 / Г: 2 / В: 201,6

## Цветовые схемы



ФАСАД: СЕРЫЙ КАМЕНЬ  
КОРПУС: GREY ALUM  
ОПОРЫ: СЕРЫЙ МАТОВЫЙ  
СТЕКЛО: БЕЖЕВОЕ



ФАСАД: ТРИОЕЛЬ  
КОРПУС: GREY ALUM  
ОПОРЫ: ШОКОЛАД  
СТЕКЛО: ШОКОЛАД  
(Под заказ)

## Аксессуары



ЗАГЛУШКА OVAL (ХРОМ)  
Ш: 10 / Г: 8 / В: 2  
Входит в комплект рабочих столов



ЗАГЛУШКА TOP ACCESS  
Ш: 100 / Г: 12,3 / В: 2  
Входит в комплект столов переговоров



БЕПРОВОДНОЕ ЗАРЯДНОЕ  
УСТРОЙСТВО VERSA CHARGER  
(СЕРЫЙ / НЕРЖ. СТАЛЬ)  
Ø: 8 / В: 0,5



ДЕРЖАТЕЛЬ ПРОВОДОВ GRIP  
Ш: 7 / Г: 9 / В: 4

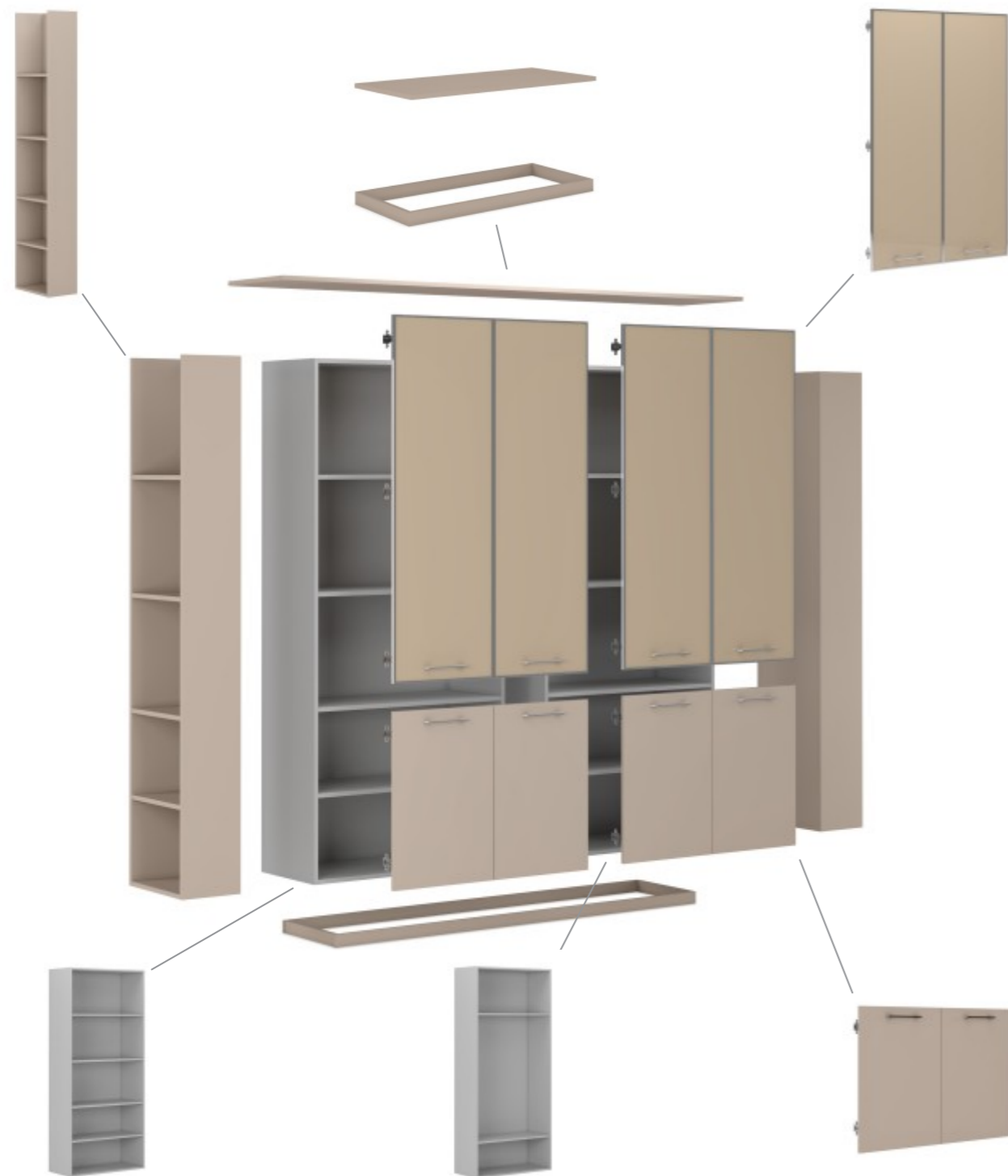


КАБЕЛЬ-КАНАЛ BRICK (СЕРЫЙ)  
Ш: 5,5 / Г: 10 / В: 69-75

\* - В комплект стола входит заглушка Oval (хром).

# GENESIS

Складская программа / Элементы под заказ



# GENESIS

## Модульные шкафы

Бесконечная вариативность модульных шкафов потрясает воображение будущего владельца. Разноцветные полки-секции придают дизайну мебели черты уникальности и неповторимости, ведь из них можно сконструировать любой шкаф, на который способна ваша фантазия.

На этапе финальной сборки конструкции разной величины корректируются исходя из пожеланий будущего владельца.

### Низкие шкафы



**КОМПОНОВКА 1 / СЕРЫЙ КАМЕНЬ**  
**Ш: 94 / Г: 42 / В: 74**  
 КОРПУС ШКАФА НИЗКОГО ( JNS 426 ) - 1 ШТ.  
 БОКОВИНЫ ДЕКОРАТИВНЫЕ НИЗКИЕ ( JNS 419 ) - 1 ШТ.  
 ДВЕРИ МАЛЫЕ В УПАКОВКЕ ( JNS 501 ) - 1 ШТ.  
 ДЕКОРАТИВНЫЙ ТОП 90 И ЦОКОЛЬ 90 ( JNS 407 ) - 1 ШТ.



**КОМПОНОВКА 2 / СЕРЫЙ КАМЕНЬ**  
**Ш: 140 / Г: 42 / В: 74**  
 КОРПУС ШКАФА НИЗКОГО ( JNS 426 ) - 1 ШТ.  
 СТЕЛЛАЖ БОКОВОЙ НИЗКИЙ ( JNS 425 ) - 2 ШТ.  
 ДВЕРИ МАЛЫЕ В УПАКОВКЕ ( JNS 501 ) - 1 ШТ.  
 ДЕКОРАТИВНЫЙ ТОП 140 И ЦОКОЛЬ 90 ( JNS 410 ) - 1 ШТ.



**КОМПОНОВКА 3 / ТРЮФЕЛЬ**  
**Ш: 230 / Г: 42 / В: 74**  
 КОРПУС ШКАФА НИЗКОГО ( JNS 426 ) - 2 ШТ.  
 СТЕЛЛАЖ БОКОВОЙ НИЗКИЙ ( JNS 425 ) - 2 ШТ.  
 ДВЕРИ МАЛЫЕ В УПАКОВКЕ ( JNS 501 ) - 2 ШТ.  
 ДЕКОРАТИВНЫЙ ТОП 230 И ЦОКОЛЬ 180 ( JNS 411 ) - 1 ШТ.

### Средние шкафы



**КОМПОНОВКА 4 / СЕРЫЙ КАМЕНЬ**  
**Ш: 140 / Г: 42 / В: 143,6**  
 КОРПУС ШКАФА СРЕДНЕГО ( JNS 416 ) - 1 ШТ.  
 СТЕЛЛАЖ БОКОВОЙ СРЕДНИЙ ( JNS 415 ) - 2 ШТ.  
 ДВЕРИ СРЕДНИЕ В УПАКОВКЕ ( JNS 505 ) - 1 ШТ.  
 ДЕКОРАТИВНЫЙ ТОП 140 И ЦОКОЛЬ 90 ( JNS 410 ) - 1 ШТ.



**КОМПОНОВКА 5 / СЕРЫЙ КАМЕНЬ**  
**Ш: 117 / Г: 42 / В: 143,6**  
 КОРПУС ШКАФА СРЕДНЕГО ( JNS 416 ) - 1 ШТ.  
 СТЕЛЛАЖ БОКОВОЙ СРЕДНИЙ ( JNS 415 ) - 1 ШТ.  
 БОКОВИНЫ ДЕКОРАТИВНЫЕ СРЕДНИЕ ( JNS 418 ) - 0,5 ШТ.  
 ДВЕРИ СРЕДНИЕ В УПАКОВКЕ ( JNS 505 ) - 1 ШТ.  
 ДЕКОРАТИВНЫЙ ТОП 115 И ЦОКОЛЬ 90 ( JNS 412 ) - 1 ШТ.



**КОМПОНОВКА 6 / СЕРЫЙ КАМЕНЬ**  
**Ш: 117 / Г: 42 / В: 143,6**  
 КОРПУС ШКАФА СРЕДНЕГО ( JNS 416 ) - 1 ШТ.  
 СТЕЛЛАЖ БОКОВОЙ СРЕДНИЙ ( JNS 415 ) - 1 ШТ.  
 БОКОВИНЫ ДЕКОРАТИВНЫЕ СРЕДНИЕ ( JNS 418 ) - 0,5 ШТ.  
 ДВЕРИ СРЕДНИЕ В УПАКОВКЕ ( JNS 505 ) - 1 ШТ.  
 ДЕКОРАТИВНЫЙ ТОП 115 И ЦОКОЛЬ 90 ( JNS 412 ) - 1 ШТ.



**КОМПОНОВКА 7 / СЕРЫЙ КАМЕНЬ**  
**Ш: 140 / Г: 42 / В: 143,6**  
 КОРПУС ШКАФА СРЕДНЕГО ( JNS 416 ) - 1 ШТ.  
 СТЕЛЛАЖ БОКОВОЙ СРЕДНИЙ ( JNS 415 ) - 2 ШТ.  
 ДВЕРИ СРЕДНИЕ СТЕКЛЯННЫЕ В AL-РАМКЕ ( JNS 502 ) - 1 ШТ.  
 ДЕКОРАТИВНЫЙ ТОП 140 И ЦОКОЛЬ 90 ( JNS 410 ) - 1 ШТ.



**КОМПОНОВКА 8 / ТРЮФЕЛЬ**  
**Ш: 117 / Г: 42 / В: 143,6**  
 КОРПУС ШКАФА СРЕДНЕГО ( JNS 416 ) - 1 ШТ.  
 СТЕЛЛАЖ БОКОВОЙ СРЕДНИЙ ( JNS 415 ) - 1 ШТ.  
 БОКОВИНЫ ДЕКОРАТИВНЫЕ СРЕДНИЕ ( JNS 418 ) - 0,5 ШТ.  
 ДВЕРИ СРЕДНИЕ СТЕКЛЯННЫЕ В AL-РАМКЕ ( JNS 502 ) - 1 ШТ.  
 ДЕКОРАТИВНЫЙ ТОП 115 И ЦОКОЛЬ 90 ( JNS 412 ) - 1 ШТ.



**КОМПОНОВКА 9 / ТРЮФЕЛЬ**  
**Ш: 117 / Г: 42 / В: 143,6**  
 КОРПУС ШКАФА СРЕДНЕГО ( JNS 416 ) - 1 ШТ.  
 СТЕЛЛАЖ БОКОВОЙ СРЕДНИЙ ( JNS 415 ) - 1 ШТ.  
 БОКОВИНЫ ДЕКОРАТИВНЫЕ СРЕДНИЕ ( JNS 418 ) - 0,5 ШТ.  
 ДВЕРИ СРЕДНИЕ СТЕКЛЯННЫЕ В AL-РАМКЕ ( JNS 502 ) - 1 ШТ.  
 ДЕКОРАТИВНЫЙ ТОП 115 И ЦОКОЛЬ 90 ( JNS 412 ) - 1 ШТ.



**КОМПОНОВКА 10 / СЕРЫЙ КАМЕНЬ**  
**Ш: 230 / Г: 42 / В: 143,6**  
 КОРПУС ШКАФА СРЕДНЕГО ( JNS 416 ) - 2 ШТ.  
 СТЕЛЛАЖ БОКОВОЙ СРЕДНИЙ ( JNS 415 ) - 2 ШТ.  
 ДВЕРИ СРЕДНИЕ СТЕКЛЯННЫЕ В AL-РАМКЕ ( JNS 502 ) - 2 ШТ.  
 ДЕКОРАТИВНЫЙ ТОП 230 И ЦОКОЛЬ 180 ( JNS 411 ) - 1 ШТ.



**КОМПОНОВКА 11 / ТРЮФЕЛЬ**  
**Ш: 230 / Г: 42 / В: 143,6**  
 КОРПУС ШКАФА СРЕДНЕГО ( JNS 416 ) - 2 ШТ.  
 СТЕЛЛАЖ БОКОВОЙ СРЕДНИЙ ( JNS 415 ) - 2 ШТ.  
 ДВЕРИ СРЕДНИЕ В УПАКОВКЕ ( JNS 505 ) - 2 ШТ.  
 ДЕКОРАТИВНЫЙ ТОП 230 И ЦОКОЛЬ 180 ( JNS 411 ) - 1 ШТ.

## ВЫСОКИЕ ШКАФЫ



КОМПОНОВКА 12 / СЕРЫЙ КАМЕНЬ  
**Ш: 94 / Г: 42 / В: 209,8**  
 КОРПУС ГАРДЕРОБА ( JNS 404 ) - 1 ШТ.  
 БОКОВИНЫ ДЕКОРАТИВНЫЕ ВЫСОКИЕ ( JNS 417 ) - 1 ШТ.  
 ДВЕРИ БОЛЬШИЕ В УПАКОВКЕ ( JNS 504 ) - 1 ШТ.  
 ДЕКОРАТИВНЫЙ ТОП 90 И ЦОКОЛЬ 90 ( JNS 407 ) - 1 ШТ.



КОМПОНОВКА 13 / СЕРЫЙ КАМЕНЬ  
**Ш: 94 / Г: 42 / В: 209,8**  
 КОРПУС ШКАФА ВЫСОКОГО ( JNS 406 ) - 1 ШТ.  
 БОКОВИНЫ ДЕКОРАТИВНЫЕ ВЫСОКИЕ ( JNS 417 ) - 1 ШТ.  
 ДВЕРИ МАЛЫЕ В УПАКОВКЕ ( JNS 501 ) - 1 ШТ.  
 ДВЕРИ СРЕДНИЕ СТЕКЛЯННЫЕ В AL-РАМКЕ ( JNS 502 ) - 1 ШТ.  
 ДЕКОРАТИВНЫЙ ТОП 90 И ЦОКОЛЬ 90 ( JNS 407 ) - 1 ШТ.



КОМПОНОВКА 14 / СЕРЫЙ КАМЕНЬ  
**Ш: 140 / Г: 42 / В: 209,8**  
 КОРПУС ШКАФА ВЫСОКОГО ( JNS 406 ) - 1 ШТ.  
 СТЕЛЛАЖ БОКОВОЙ ВЫСОКИЙ ( JNS 405 ) - 2 ШТ.  
 ДВЕРИ МАЛЫЕ В УПАКОВКЕ ( JNS 501 ) - 1 ШТ.  
 ДВЕРИ СРЕДНИЕ СТЕКЛЯННЫЕ В AL-РАМКЕ ( JNS 502 ) - 1 ШТ.  
 ДЕКОРАТИВНЫЙ ТОП 140 И ЦОКОЛЬ 90 ( JNS 410 ) - 1 ШТ.



КОМПОНОВКА 15 / ТРЮФЕЛЬ  
**Ш: 140 / Г: 42 / В: 209,8**  
 КОРПУС ГАРДЕРОБА ( JNS 404 ) - 1 ШТ.  
 СТЕЛЛАЖ БОКОВОЙ ВЫСОКИЙ ( JNS 405 ) - 2 ШТ.  
 ДВЕРИ БОЛЬШИЕ В УПАКОВКЕ ( JNS 504 ) - 1 ШТ.  
 ДЕКОРАТИВНЫЙ ТОП 140 И ЦОКОЛЬ 90 ( JNS 410 ) - 1 ШТ.



КОМПОНОВКА 16 / ТРЮФЕЛЬ  
**Ш: 230 / Г: 42 / В: 209,8**  
 КОРПУС ШКАФА ВЫСОКОГО ( JNS 406 ) - 2 ШТ.  
 СТЕЛЛАЖ БОКОВОЙ ВЫСОКИЙ ( JNS 405 ) - 2 ШТ.  
 ДВЕРИ МАЛЫЕ В УПАКОВКЕ ( JNS 501 ) - 2 ШТ.  
 ДВЕРИ СРЕДНИЕ СТЕКЛЯННЫЕ В AL-РАМКЕ ( JNS 502 ) - 2 ШТ.  
 ДЕКОРАТИВНЫЙ ТОП 230 И ЦОКОЛЬ 180 ( JNS 411 ) - 1 ШТ.



КОМПОНОВКА 17 / ТРЮФЕЛЬ  
**Ш: 230 / Г: 42 / В: 209,8**  
 КОРПУС ШКАФА ВЫСОКОГО ( JNS 406 ) - 2 ШТ.  
 СТЕЛЛАЖ БОКОВОЙ ВЫСОКИЙ ( JNS 405 ) - 2 ШТ.  
 ДВЕРИ БОЛЬШИЕ СТЕКЛЯННЫЕ В AL-РАМКЕ ( JNS 503 ) - 2 ШТ.  
 ДЕКОРАТИВНЫЙ ТОП 230 И ЦОКОЛЬ 180 ( JNS 411 ) - 1 ШТ.



КОМПОНОВКА 18 / СЕРЫЙ КАМЕНЬ  
**Ш: 230 / Г: 42 / В: 209,8**  
 КОРПУС ШКАФА ВЫСОКОГО ( JNS 406 ) - 1 ШТ.  
 КОРПУС ГАРДЕРОБА ( JNS 404 ) - 1 ШТ.  
 СТЕЛЛАЖ БОКОВОЙ ВЫСОКИЙ ( JNS 405 ) - 2 ШТ.  
 ДВЕРИ БОЛЬШИЕ В УПАКОВКЕ ( JNS 504 ) - 2 ШТ.  
 ДЕКОРАТИВНЫЙ ТОП 230 И ЦОКОЛЬ 180 ( JNS 411 ) - 1 ШТ.

## КРЕСЛА, СТУЛЬЯ



КРЕСЛО  
 (ОЛИМПИА) Ш: 60 / Г: 66 / В: 135



КРЕСЛО  
 (ОЛИМПИА-М) Ш: 60 / Г: 66 / В: 120



КРЕСЛО  
 (ВЕРОНЕЗЕ) Ш: 66 / Г: 63 / В: 133



КРЕСЛО  
 (ВЕРОНЕЗЕ-М) Ш: 66 / Г: 63 / В: 115



КРЕСЛО  
 (ЗУМ) Ш: 57 / Г: 60 / В: 114



КРЕСЛО  
 (ЗУМ-М) Ш: 57 / Г: 60 / В: 97



КРЕСЛО  
 (СКАЙ) Ш: 49 / Г: 50 / В: 110



КРЕСЛО  
 (СКАЙ-М) Ш: 49 / Г: 50 / В: 91



КРЕСЛО  
 (ДЕЛОНЕ)  
 Ш: 60 / Г: 58 / В: 112



КРЕСЛО  
 (ДЕЛОНЕ-М)  
 Ш: 60 / Г: 58 / В: 91



КРЕСЛО  
 (КОСМО)  
 Ш: 60 / Г: 57 / В: 116



КРЕСЛО  
 (КОСМО-М)  
 Ш: 60 / Г: 57 / В: 97



КРЕСЛО РУКОВОДИТЕЛЯ  
 (БУШЕ) Ш: 66 / Г: 69 / В: 119



КРЕСЛО  
 (БУШЕ-М) Ш: 66 / Г: 69 / В: 107



СТУЛ  
 (САНИ) Ш: 62 / Г: 60 / В: 81



КРЕСЛО РУКОВОДИТЕЛЯ  
 (АЛТЕЯ) Ш: 62 / Г: 60 / В: 131

## ДИВАНЫ



КРЕСЛО  
 (ДЕФА-1) Ш: 97 / Г: 76 / В: 69



ДИВАН  
 (ДЕФА-2) Ш: 153 / Г: 76 / В: 69  
 (ДЕФА-3) Ш: 207 / Г: 76 / В: 69



КРЕСЛО  
 (ТЕКО-1) Ш: 87 / Г: 71 / В: 76



ДИВАН  
 (ТЕКО-3) Ш: 209 / Г: 71 / В: 76